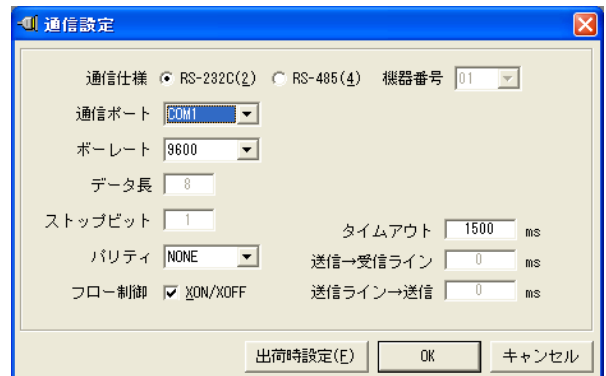


本ソフトは、デジタル抵抗計・低抵抗計 3565/3566/3568/3569/356H の各種設定および測定データの保存ができます。

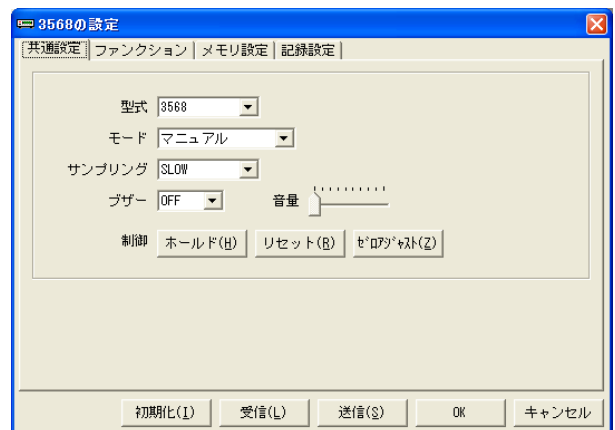
■設定

最初にPCと抵抗計本体間の

RS-232Cの通信設定を行います。



次に抵抗計本体の機種選択、ファンクション、メモリ、測定データの記録に関する設定などを行います。



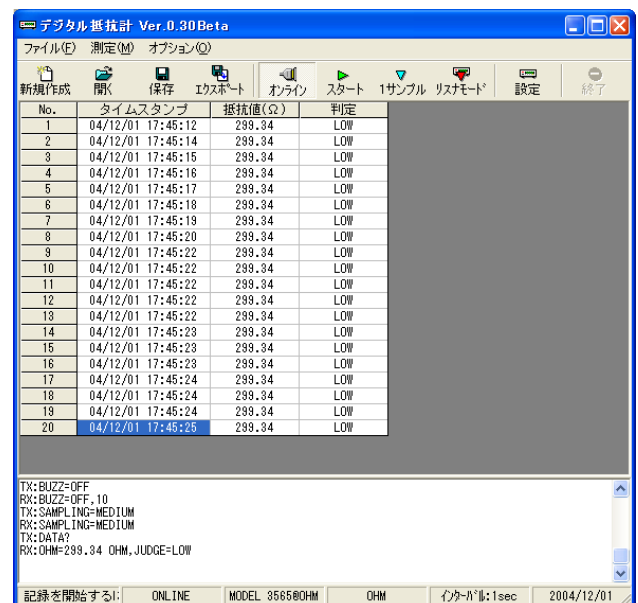
■エクスポート

記録されたデータは文字データまたはCSV形式で保存できます。

■対応システム条件

- 以下の OS (日本語版) が正常に動作するコンピューター
Microsoft Windows7、Microsoft Windows8.1、
Microsoft Windows10
- 画面解像度 1024×768 以上のディスプレイ
- シリアルポートもしくは
USB ポート (5858-20 USB-RS-232C 変換器使用)

※Microsoft 及び、Windows は米国マイクロソフト社の登録商標です



●内容は2021年7月現在の仕様です。

TSURUGA 鶴賀電機株式会社

大阪営業所 〒558-0013 大阪市住吉区我孫子東1-10-6 Tel06(4703)3874 (代表) Fax06(4703)3875
 横浜営業所 〒222-0033 横浜市港北区新横浜1-29-15 Tel045(473)1561 (代表) Fax045(473)1557
 名古屋営業所 〒460-0015 名古屋市中区大井町5-19 カルソニック東別院ビル Tel052(332)5456 (代表) Fax052(331)6477

技術サポートセンター 0120-784646 (受付時間:土日祝日除く9:00~12:00/13:00~16:00)

ホームページURL <http://www.tsuruga.co.jp/>

特約店・販売店