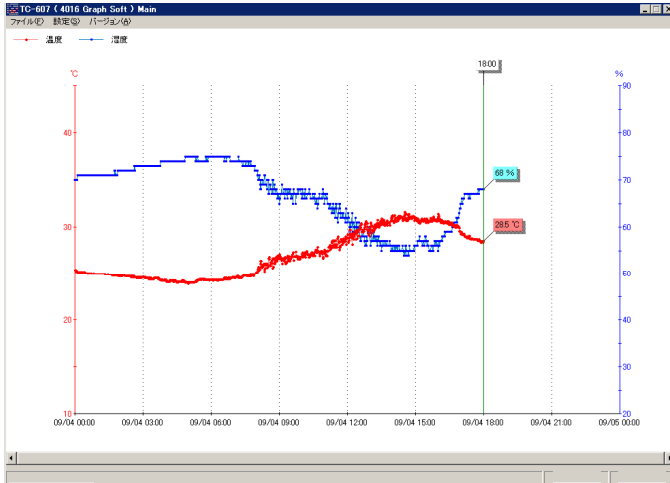


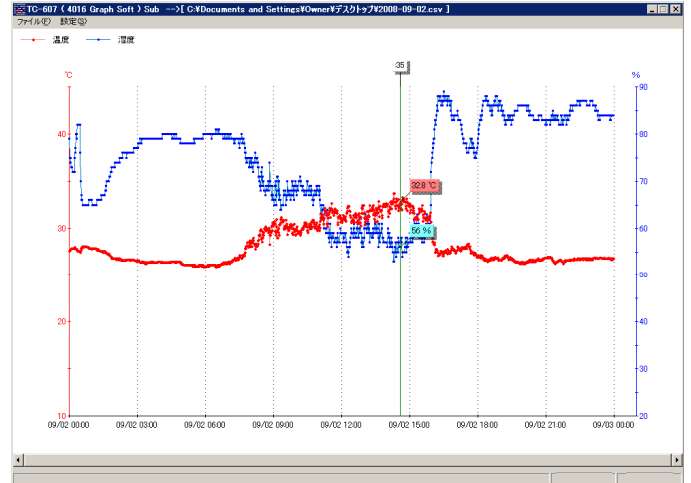
本ソフトは4016 大形温湿度表示器とRS-232CまたはRS-485で1分周期の通信を行い、4016で測定した気温・湿度データをグラフで表示します。またファイルに保存・読み出しすることが出来ます。

■ グラフィック表示

(1) Main画面(現在測定中のグラフ画面)



(2) Sub画面(保存したデータを開いたグラフ画面)



■ データ保存

(1) 保存フォルダ

“C: ¥5890-05 ¥”のフォルダが作成され、日ごとのデータファイルが作成されます。

(2) 保存ファイル名

“2008-08-06. csv”の形式ファイルが作成されます。

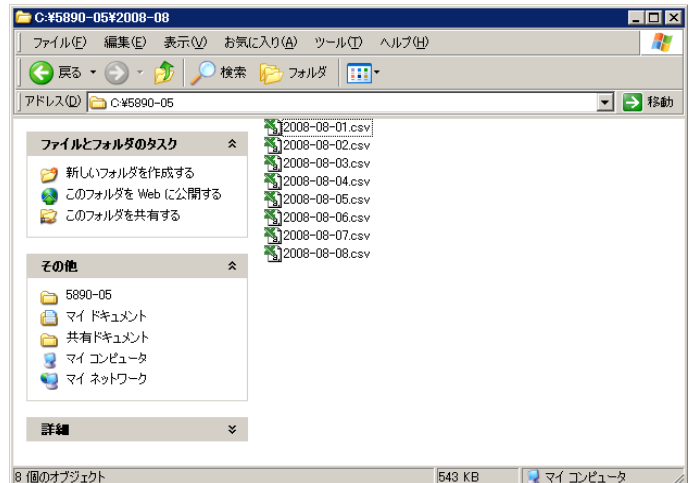
(3) 保存ファイル形式

2008/8/6 14:45	37.0	43
2008/8/6 14:46	36.8	43
2008/8/6 14:47	35.7	46
<u>2008/8/6 14:48</u>	<u>36.3</u>	<u>44</u>
日付・時刻データ	気温	湿度

■ 対応システム条件

- 以下のOS(日本語版)が正常に動作するコンピュータ
Microsoft Windows XP SP3
- Pentium4 2GHz以上のプロセッサ
- 256MB以上のRAM、20MB以上のハードディスク空き容量
- CD-ROMドライブ
- シリアルポート

※ Microsoft及び、Windowsは米国マイクロソフト社の登録商標です



TSURUGA 計測器からシステムアップまで、信頼のトータルサポート
鶴賀電機株式会社

本社営業部 〒558-0041 大阪市住吉区南住吉1-3-23 Tel06(6692)6700(代表) Fax 06(6609)8115
 横浜営業部 〒222-0033 横浜市港北区新横浜1-29-15 Tel045(473)1561(代表) Fax 045(473)1557
 東京営業所 〒141-0022 東京都品川区東五反田5-10-18 TK五反田ビルF Tel03(5789)6910(代表) Fax 03(5789)6920
 名古屋営業所 〒460-0015 名古屋市中区大井町5-19 サンパーク東別院ビルF Tel052(332)5456(代表) Fax 052(331)6477
 技術サポートセンター 0120-784646 (受付時間: 土日祝日除く 9:00~12:00/13:00~17:00)

ホームページURL <http://www.tsuruga.co.jp/>

●このパンフレットの仕様は2008年12月現在のものです。仕様は改良のために予告なしに変更することがあります。

特約店・代理店