

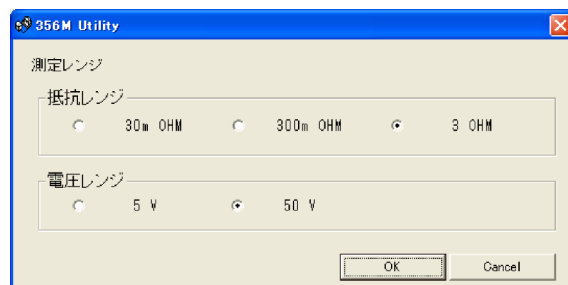
20CH スキャナ内蔵 ACmΩテスタ ユーティリティソフト

MODE:5890-12

本ソフトは、356M の各種設定および測定データの保存ができます。

■ 設定

測定モード、測定対象 CH、測定レンジ、測定インターバル、アラーム、ブザーの設定を行います。次にRS-232Cの通信設定を行います。



■ 測定

測定のスタートおよびストップを行います。測定データのファイルはCドライブのフォルダに保存されます。

Mode [Auto]	Channel [01-20]					Range [300m OHM]					Interval [1 sec]					Alarm H1 [094.00m OHM]					Alarm H2 [096.00m OHM]				
Time	ch.01	ch.02	ch.03	ch.04	ch.05	ch.06	ch.07	ch.08	ch.09	ch.10	ch.11	ch.12	ch.13	ch.14	ch.15	ch.16	ch.17	ch.18	ch.19	ch.20					
1244:20	074.45	084.63	081.05	082.25	097.87	072.23	081.89	076.88	074.89	077.94	073.58	081.7													
1245:00	074.47	084.64	081.03	082.27	097.87	072.24	081.92	076.88	074.88	077.94	073.57	081.7													
1245:41	074.47	084.65	081.03	082.27	097.88	072.25	081.92	076.88	074.88	077.93	073.57	081.7													
1246:21	074.48	084.65	081.05	082.28	097.91	072.24	081.91	076.88	074.87	077.96	073.57	081.7													
1247:02	074.48	084.64	081.04	082.27	097.90	072.25	081.91	076.88	074.86	077.94															

■ 対応システム条件

- 以下の OS (日本語版) が正常に動作するコンピューター
Microsoft Windows7、Microsoft Windows8.1、Microsoft Windows10
- 画面解像度 1024×768 以上のディスプレイ
- シリアルポートもしくは USB ポート (5858-20 USB-RS-232C 変換器使用)

※Microsoft 及び、Windows は米国マイクロソフト社の登録商標です

●内容は 2021 年 7 月現在の仕様です。

TSURUGA 鶴賀電機株式会社

大阪営業所 〒558-0013 大阪市住吉区我孫子東1-10-6 Tel06(4703)3874 (代表) Fax06(4703)3875
横浜営業所 〒222-0033 横浜市港北区新横浜1-29-15 Tel045(473)1561 (代表) Fax045(473)1557
名古屋営業所 〒460-0015 名古屋市中区大井町5-19 ヲガ 1F Tel052(332)5456 (代表) Fax052(331)6477

技術サポートセンター 0120-784646 (受付時間: 土日祝日除く9:00~12:00/13:00~16:00)

ホームページURL <http://www.tsuruga.co.jp/>

特約店・販売店