

1. 形名

1921-□-□
1 2

1 入力

記号	入力信号	入力インピーダンス
1	DC0~1mA	約100Ω
2	DC4~20mA	約5.1Ω
3	DC0~1V	200kΩ以上
4	DC1~5V	160kΩ以上
5	DC0~5V	

2 供給電源

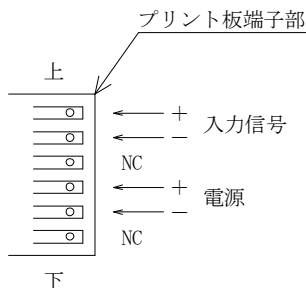
記号	電源電圧
7	DC5V
9	DC24V

2. 標準仕様

表示素子：赤色LED
 バードット：52（51バー表示+1バーオーバー表示）
 目盛長：50mm
 精度：±(2% of FS + 1 digit)
 応答時間：0.5秒
 目盛板：黒色カラーアルミ（白文字、白目盛）
 計器取付方向：縦形取付又は横形取付
 表面枠色：ケース……マンセルN4.0 半ツヤ
 表面窓……無色透明アクリル板
 ケース、カバー材質：ケース……ABS樹脂
 透明カバー……アクリル樹脂
 絶縁抵抗：端子一括-外箱間 DC500V 50MΩ以上
 耐電圧：端子一括-外箱間 AC2000V 1分間
 供給電源：DC5V±5%又はDC24V±15%
 消費電力：0.5W（DC5V）、2W（DC24V）
 動作周囲温度：0~50℃
 保存温度：-20~70℃
 質量：約80g

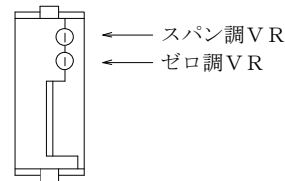
3. 接続

下記の通りプリント板端子にはんだ付け接続ください。



コネクタ（標準付属）も取付け可能です。
 （CR6-6S-3.96E 6P ヒロセ）

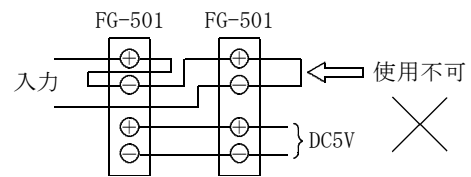
4. ゼロ調、スパン調



ケース裏面、接続端子上的ボリュームにてゼロ調、スパン調整が可能です。

5. その他

電流入力（4~20mA又は0~1mA）で2台以上使用の場合、DC5V電源共通使用ですと、入力と一側共通になってしまいますので、下記のような直列入力の使用は出来ませんのでご注意ください。



●この取扱説明書の仕様は、2013年9月現在のものです。

TSURUGA 鶴賀電機株式会社

本社営業部 〒558-0041 大阪市住吉区南住吉1丁目3番23号 TEL 06(6692)6700(代) FAX 06(6609)8115
 横浜営業部 〒222-0033 横浜市港北区新横浜1丁目29番15号 TEL 045(473)1561(代) FAX 045(473)1557
 東京営業部 〒141-0022 東京都品川区東五反田5丁目25番16号 TEL 03(5789)6910(代) FAX 03(5789)6920
 名古屋営業部 〒460-0015 名古屋市中区大井町5番19号ツルガ東別院ビル2F TEL 052(332)5456(代) FAX 052(331)6477

当製品の技術的なご質問、ご相談は下記まで問い合わせください。

技術サポートセンター ☎ 0120-784646
 受付時間：土日祝日除く 9:00~12:00/13:00~17:00

ホームページ URL <http://www.tsuruga.co.jp/>