

JIS

TSURUGA



402B-01 測定ユニット

402B-23 熱中症警戒WBGT表示パネル

φ150 黒球温度センサで輻射熱を測定
自然通風式で温度・湿度を測定
熱中症予防指針にダイレクト表示で
危険度と対応策が一目瞭然でわかる

鶴賀電機 WBGT測定器は、 JIS規格 JIS B 7922 準拠品。

(JIS B7922 「電子式湿球黒球温度(WBGT)指数計」 2017年3月21日制定・公示)

暑さ指数(WBGT)を正しい測り方で、 わかり易く伝えます。

厚生労働省「STOP! 熱中症 クールワークキャンペーン」対応品!!

WBGTをφ150黒球温度、自然通風式 温度・湿度測定により正しく測定。

■ JIS規格 JIS B 7922

「電子式湿球黒球温度（WBGT）指数計」とは

WBGT指数を、より実用的かつ高い信頼性で測定するために規格制定されました。

JIS規格に適合したWBGT指数計（WBGT測定器）を労働現場、スポーツ施設、学校などに設置して用いることにより、熱中症の発症や事故の発生の低減が期待できます。

厚生労働省は、この規格に適合した測定器を使用し、随時 WBGTの把握を行い、熱中症予防に努めることを求めています。 …厚生労働省「STOP! 熱中症 クールワークキャンペーン」

JIS B 7922 CLASS 1.5

精度区分 クラス1.5 準拠

■ 401E 汎用大形WBGT表示器



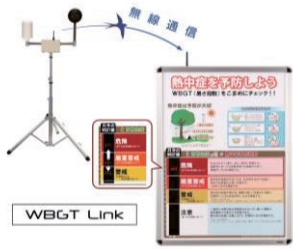
- ・ 軽量・コンパクト、持ち運びが容易!!
注意喚起したい場所で即表示!!
- ・ WBGT・周囲温度・湿度を大きく表示
(循環表示、固定表示選択可能)
- ・ 単機能化でローコストを実現

■ 401A 大形WBGT表示器



- ・ WBGT・周囲温度を大きく表示
ワズーンは、湿度表示に切替可能
- ・ 表示器は分離設置可能
- ・ 通信出力付選択可能
(シリアル出力、アナログ出力)

■ 402B-23 /-28 熱中症警戒WBGT表示パネル



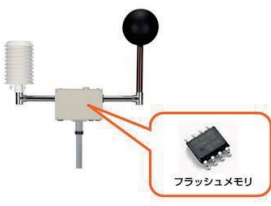
- ・ 測定値が、予防指針の熱中症危険度に合わせて移動表示するため、危険度と対応策が一目で判る!!
- ・ 予防指針は用途別に「スポーツ用」「労働安全用」「日常生活用」の3種類より選択可能

■ 402B-12 /-17 無線内蔵大形WBGT表示器



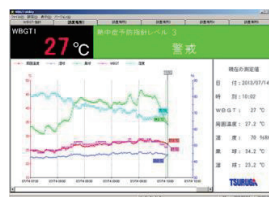
- ・ WBGT・周囲温度を大きく表示
- ・ **WBGT Link** (無線式)のため
煩わしい配線工事が不要
- ・ 通信出力付選択可能
(シリアル出力、アナログ出力)
- ・ 警報出力付で警告灯点灯が可能
- ・ データロギング機能付も製作可能

■ 401F WBGTデータロガー



- ・ PC不要で、暑熱環境を常時測定・記録!
- ・ 最大約3か月まで連続記録
- ・ 電源はAC100V、DC12V
充電電池仕様を用意
電源の取れない場所でも
測定・記録可能

■ 5890-11 ユーティリティソフト



- ・ 暑熱環境を常時監視・記録、
変化をグラフ表示、危険度も表示!!
巡回測定の煩わしさから解放!!
- ・ 5ヶ所の暑熱環境を同時監視、記録
- ・ 記録データはCSV形式で自動保存
- ・ 危険度に合わせ警報メールを自動配信
- ・ 用途に合わせた予防指針に対応

■ 401D WBGTトランスミッター



- ・ WBGT・周囲温度・湿度・黒球温度
・ 湿球温度を常時測定・出力
- ・ 出力は、シリアル通信RS-485、
アナログ信号DC4~20mAを用意
- ・ 電源はAC100V、DC12V、
DC24Vを用意、ソーラー電源にも対応
- ・ 大型表示器やWBGT警告灯と組合せ
熱中症注意喚起が可能

■ 452W WBGTデジタルメータリレー



- ・ WBGTでの機器制御を実現!!
- ・ 最大5段階の比較出力を出力
- ・ 表示色に変化して危険度をお知らせ
- ・ アナログ出力、シリアル出力も装備可能
- ・ センサ部は屋外、屋内問わず使用可能
- ・ 空調機器等の省エネ/効率運転に好適