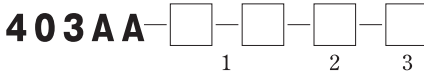




■特長

- 96×48mmのDINサイズコンパクト設計
- 15mm高輝度大形LEDによる鮮明表示
- 小数点位置によりゼロサプレッ機能付
- 入力は電圧信号および無電圧信号に対応
- 正・負論理切替機能付
- 供給電源はAC用とDC用を用意
- 同期信号、小数点、極性は個別に論理変更対応が可能

■形名



1 入力レベルおよび供給電源

記号	入力レベル	供給電源
1-3	TTLレベル入力	AC100V(AC 90~132V)
1-5		AC200V(AC180~250V)
2-3	12V電圧入力	AC100V(AC 90~132V)
3-3	24V電圧入力	AC100V(AC 90~132V)
2-5	12V電圧入力	AC200V(AC180~250V)
3-5	24V電圧入力	AC200V(AC180~250V)
4-A	12Vオープンコレクタ入力	AC 90~250V
5-A	24Vオープンコレクタ入力	AC 90~250V
2-8	12V電圧入力	DC 12V±10%
3-9	24V電圧入力	DC 24V±10%
4-8	12Vオープンコレクタ入力	DC 12V±10%
5-9	24Vオープンコレクタ入力	DC 24V±10%

アイソレーション無し

2 制御信号

- 標準：0
- オプション：同期信号、小数点、極性の信号を標準と逆の論理に変更することができます。変更する信号名を下表より選定します。

記号	変更信号名
0	標準
1	SYNC
2	DP
3	SYNC、DP
4	POL
5	SYNC、POL
6	DP、POL
7	SYNC、DP、POL

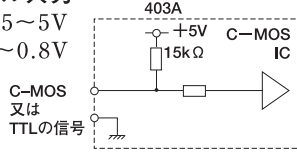
3 表示色

記号	内容
ブランク	赤色LED
G	緑色LED

■入力レベル

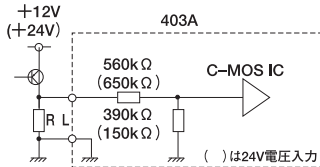
●TTLレベル入力

“H” = 3.5~5V
“L” = 0~0.8V



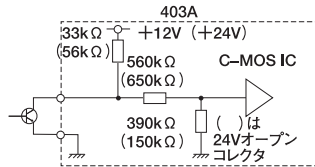
●電圧入力

12V電圧	24V電圧
“H” = 8.4~12V	“H” = 16.8~24V
“L” = 0~1.9V	“L” = 0~3.8V



●オープンコレクタ (OC) 入力

12V OC	24V OC
“H” = 8.4~12V	“H” = 16.8~24V
“L” = 0~1.9V	“L” = 0~3.8V



■標準仕様

表示桁数：6桁 赤色または緑色LED
(文字高さ15mm)ゼロサプレッス自動切替

数字：(0, 1, 2, 3, 4, 5, 6, 7, 8, 9)

数値：BCDコード並列入力

極性 (POL)：(−)表示点灯(1.5×4mm)

正論理の時“L”

負論理の時“H”

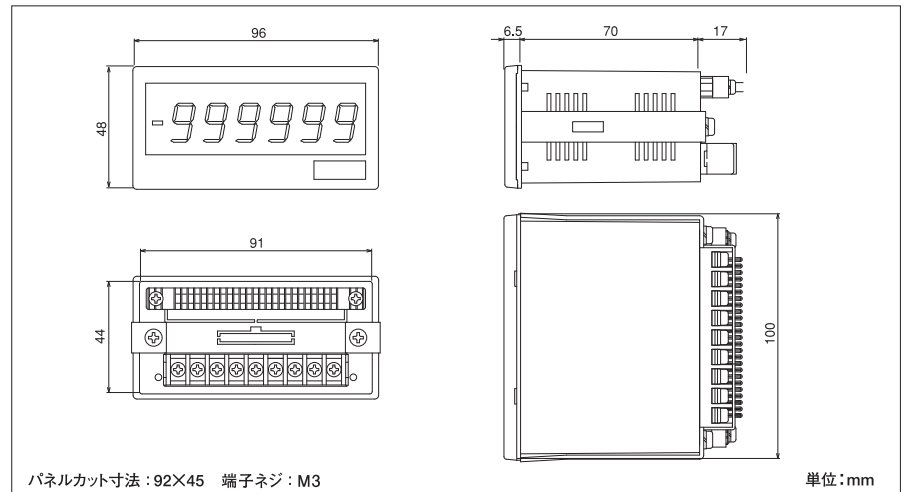
小数点 (DP)：“L”レベルで点灯

論理切替：正論理の時“H”

負論理の時“L”

数値、極性の論理切替

■外形図



ホールド(HOLD)：“L”レベルで表示(数値、極性および小数点)を保持します。

同期信号(SYNC)：外部同期信号の立ち上がりで表示を更新します。

ランプテスト(LT)：無電圧接点にてCOMとショートすると、10⁰~10⁵桁の全セグメントおよび(−)表示、小数点が点灯します。

耐電圧：端子一括/外箱間

AC1500V 1分間

供給電源：AC電源…形名表示範囲の電圧で使用可能 50/60Hz
DC電源…定格電圧±10%
入力/電源間非絶縁

消費電力：AC100V, AC200V…約3VA
AC100V(ACフリー)…約4VA
AC200V(ACフリー)…約6VA
DC12V…約110mA, DC24V…約40mA

動作周囲温度：0~50°C

保存温度：−20~70°C

重量：約350g(AC電源)

約250g(DC電源)

実装方法：専用取付金具でパネル裏面より締付

■端子配列図

注) () 内は DC 電源仕様

端子名	NC	NC	NC	NC	NC	NC	NC	P2(+)	P1(−)
機能	1	2	3	4	5	6	7	8	9

グランド 電源

■入力コネクタ配列図

機能名	A	B	機能名	
DATA COM	1	1	DATA COM	
DP5	2	2	P/N	
DP4	3	3	HOLD	
DP3	4	4	SYNC	
DP2	5	5	NC	
DP1	6	6	POL	
	7	7	LT	
	8	8		
	9	9		
	10	10	NC	
	11	11		
	12	12		
	13	13		
×10 ⁵	4	14	4	×10 ⁴
	2	15	2	
	1	16	1	
	8	17	8	
×10 ³	4	18	4	×10 ²
	2	19	2	
	1	20	1	
	8	21	8	
×10 ¹	4	22	4	×10 ⁰
	2	23	2	
	1	24	1	
	NC	25	NC	

コネクタ:EBC25DREH