



本体価格¥145,000

■概要

8508 は、2サイクルの試験電圧印加で判定する高速応答型の耐電圧試験器で、最速 50ms のタクトタイムを実現しました。

試験点数が多い多ピンコネクタや多芯ハーネスの量産時における生産性アップ、設備経費節減に貢献します。

漏れ電流のピーク値判定方式、試験条件 8 パターンのメモリ、RS-232C 通信に加えて、マイクロショートチェック機能を標準装備しています。

■特長

- 耐電圧試験 最速 50ms を実現
- 漏れ電流判定はピークホールド方式を採用
- 表示は視認性の良い有機ELディスプレイ
- マイクロショートチェック機能付
- 耐電圧試験の試験条件 8 パターンを記憶
- インタフェース RS-232C 標準装備
- 負荷による試験電圧変動の補正機能付

■標準仕様

- 試験電圧
 - 出力電圧: AC0.05 ~ 0.60kV
 - 出力容量: 6VA(0.6kV,10mA)
 - 最大電流出力の連続印加時間 60 秒以内
 - 波形: 正弦波(ひずみ率: 5%以下 無負荷時)
 - 周波数: 50/60Hz(電源周波数に関係なく切替可能)
 - 電圧変動率: 10% 以下(無負荷→最大負荷にて)
 - 電圧印加方法: ゼロクロススタート、ゼロクロスエンド
 - 印加電圧設定: デジタル設定 (分解能 0.01kV)
 - 設定精度 / 設定値 $\pm(1.5\%+20V)$ 無負荷時
- 電圧測定
 - 整流方式: 平均値整流実効値表示
 - 測定範囲: 0 ~ 600V (分解能 1V)
 - 測定精度: $\pm(1.5\% \text{ of rdg. } +20V)$
- 電流測定
 - 整流方式: ピーク値表示
 - 測定範囲: 0.00 ~ 15.00mA (分解能 0.01mA)
 - 測定精度: $\pm(2\% \text{ of rdg. } +0.05mA)$
- 試験結果判定
 - 判定方式: 上限 ピーク値比較
アナログ & デジタルコンパレーター方式
 - 下限 デジタルコンパレーター方式
(タイムアップ時に比較)
 - 設定範囲: 上限 0.01 ~ 15.00mA
下限 0.01 ~ 15.00mA/OFF
 - 判定条件: 上限設定 > 漏れ電流 > 下限設定 … GOOD
上限設定 \leq 漏れ電流 … HIGH NG
下限設定 \geq 漏れ電流 … LOW NG

- 試験時間
 - 設定範囲: 2 サイクル ~ 60 秒 (分解能 1 サイクル)
- 設定値メモリ
 - 記録内容: 耐電圧試験の試験条件を記憶 (8 パターン)
 - 記録保持: 不揮発性メモリーに記憶
- マイクロショートチェック機能
 - チェック電圧: DC 1V
 - ショート電流: 約 1mA
 - 切替リレー寿命 約 10,000 万回 (リレー交換の際は引取り有償交換となります)

■一般仕様

- 供給電源: AC100V ~ 240V 50/60Hz
- 電源電圧許容範囲: AC90V ~ 250V
- 消費電力: 最大定格負荷時: 約 65VA
無負荷時: 約 17VA
- 動作温度範囲: 0 ~ 40°C
- 動作湿度範囲: 20 ~ 80%RH(結露なきこと)
- 耐電圧: 電源端子-外箱間 AC1350V 1 分間
- 外形寸法: 260(W)×246(D)×110(H)mm (突起物を除く)
- 質量: 約 4.5 kg
- 付属品:

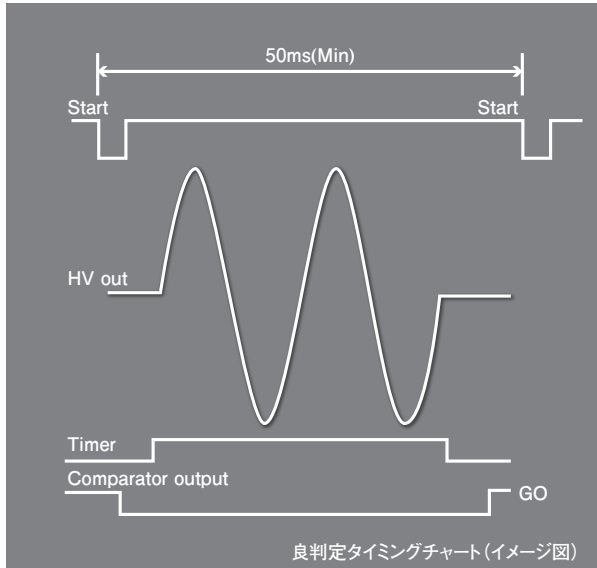
高压ケーブル	2m※	1 本
低压ケーブル	2m※	1 本
アース線	3m	1 本
電源コード	2.5m	1 本
REMOTE/OUT プラグ		1 個
取扱説明書		1 部

※片側ケーブル端は切りっ放し(無加工)です

■標準機能

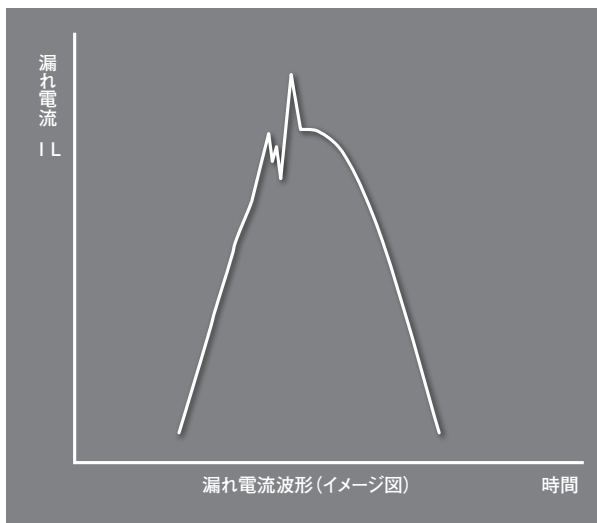
●高速タクトタイム

電圧印加時間は 33.3ms (60Hz) または40ms(50Hz) で最速50ms の判定時間で試験を終え、繰り返し試験が可能。当社の従来機種に比べて 約90msの時間短縮を実現しました。



●漏れ電流計測

従来品の「平均値整流方式」では、急峻な変化の漏れ電流は平均化され計測されません。8508は「ピークホールド方式」の採用により短時間に急変した漏れ電流も検出します。



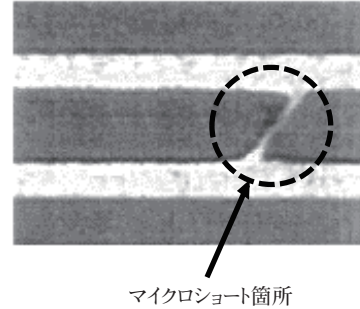
●設定値メモリ

8パターンの耐電圧試験の試験条件を予め記憶できます。試験終了後、電源をOFFしても設定値メモリは消えません。記憶したメモリは、前面キーおよび REMOTE I/O またはRS-232Cで呼び出し、選択できます。



●マイクロショートチェック機能

耐電圧試験前に低電圧(DC1V)で試験を行うことによりマイクロショートを検出します。



■制御入出力信号

入出力信号 (REMOTE/OUT コネクタ)

機能	ピン番号	ピン番号	機能
+24V 外部電源入力	1	14	コモン
—	2	15	試験中出力
インターロック機能入力	3	16	待機中出力
スタート信号入力	4	17	内部エラー出力
ストップ信号入力	5	18	プロテクション動作中出力
—	6	19	合格判定出力
メモリ選択入力	7	20	マイクロショート不合格判定出力
	8	21	上限又はマイクロショート不合格判定出力
	9	22	下限不合格判定出力
—	10	23	—
—	11	24	—
—	12	25	コモン
コモン	13		

●出力信号:オープンコレクタ DC30V 30mA MAX

●入力信号:H=16.8~24V, L=0~3.8V, I_c=10mA, 最小パルス幅=2ms

■インターフェース

●RS-232C

伝送方式:調歩同期 全2重

伝送速度:9600, 19200, 38400, 115200bps

■オプション (5890-17)

●データ収集ソフトをご用意しております。

■外形図

