

ユーティリティソフト、アクセサリ

■ユーティリティソフト

MODEL:5890シリーズ

RS-232C通信機能を利用して、PCから耐電圧絶縁試験器・MΩテスタ・抵抗計の各種設定を行い、測定データや試験結果をPC画面上の簡単な操作で保存するソフトです。

動作環境 ●OS：Windows 10
Windows 8.1

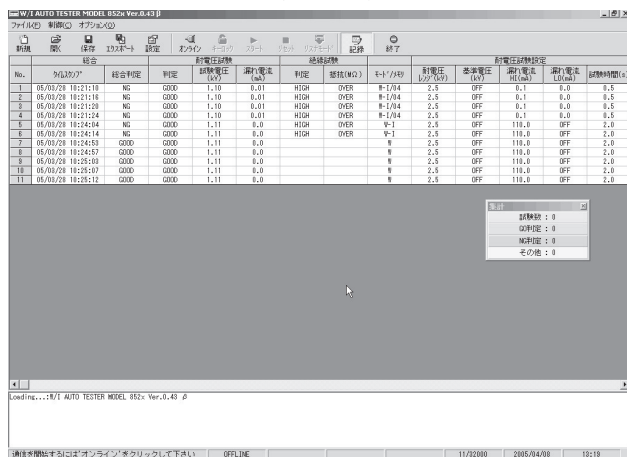
- CPU：Pentium42GHz以上
- RAM：1GB以上
- ハードディスク空き容量：10MB以上
- 画面解像度：1024×768以上
- ドライブ：CD-ROM
- インタフェース：シリアルポート

供給メディア ●CD-ROM

- 形名 ●5890-01：抵抗計、低抵抗計シリーズ
3566, 3569, 356H用
- 5890-02 / 5890-04：耐電圧絶縁試験器、耐電圧試験器シリーズ
8525, 8526, 8527, 8528, 8529用
- 5890-12：低抵抗計 356M用
- 5890-13：抵抗計 356G-H用
- 5890-14：抵抗計 356K-H用
- 5890-15：耐電圧絶縁試験器 8505用
- 5890-16：MΩテスタ 3587用
- 5890-17：耐電圧試験器 8507, 8508用
- 5890-18：耐電圧絶縁試験器 850A用
- 5890-19：抵抗計 3585-H用

画面例

●5890-01の基本画面
測定データや集計結果を表示します。



●パラメータ設定ダイアログ

オンライン時はパラメータの受信および送信ができます。



Windowsは米国Microsoft社の登録商標です。

■抵抗計用ケルビンクリップ (ケーブル長90cm)

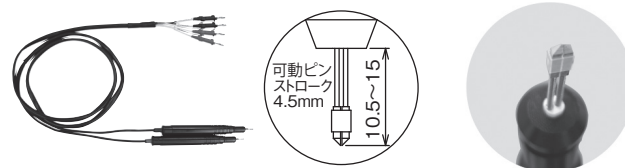
- 356G-H用 5803-24B
356G-H, 356H, 3566, 3569, 3585-H用 5811-21C
356E, 3566, 3569用 5811-24B

■抵抗計用測定リード (ケーブル長100cm)

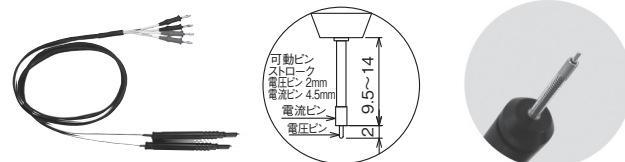
- 356G-H, 3585-H用
大型クリップ 5811-29



- ピン形 (2軸) 5811-41

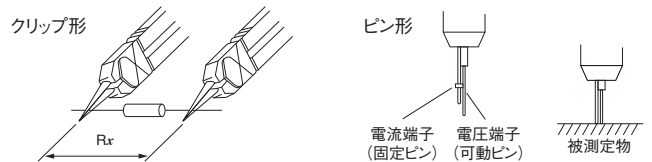
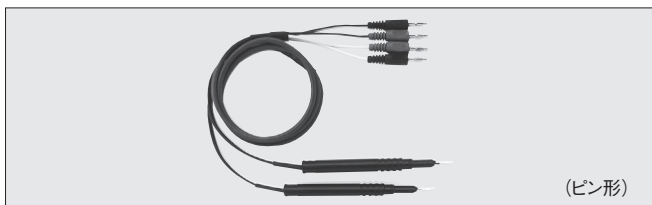


- ピン形 (同軸) 5811-42



■抵抗計用測定リード (ケーブル長90cm)

- 356G-H, 356H, 3566, 3569, 3585-H用
クリップ形リード 5811-22
ピン形リード 5811-23A
取替用電圧ピン (4本セット) 5811-23A-1P
取替用電流ピン (4本セット) 5811-23A-1C



■測温センサ (ケーブル長90cm)

- 356G-H, 356K-H, 3585-H用 5803-11-H

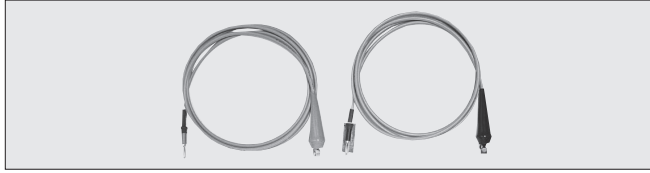
アクセサリ

■MQテスト用測定プローブ

- 3587用
- LOWプローブ.....5813-21
- HIGHプローブ.....5813-22
- スイッチ付プローブ(HIGH・LOWプローブセット).....5813-23

■高圧ケーブル(ケーブル長2m)

- 8505、850A、8525、8526、8527、8528用.....5880-25-020



- 8529用.....5880-26-020
- 8507、8508用.....5880-16-020

■RS-232C用ケーブル(ケーブル長1.8m)

- 3566、3569、356E-H、356G-H、
- 356H、356M、3585-H、3587、
- 8505、8507、8508、850A、8525、8526、8527、8528、8529用...5881-11-018

■測温センサ(ケーブル長90cm)

- 356G-H用.....5803-11

■リモートコントロールボックス(ケーブル長2m)

- 8505、850A用.....5858-07A
- 8525、8526、8527、8528、8529用.....5858-07



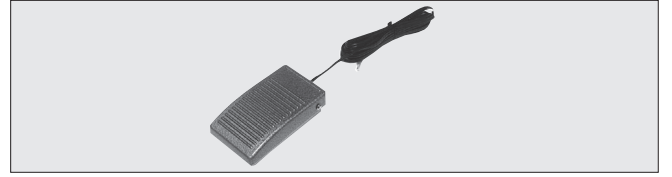
■両手リモートコントロールボックス(ケーブル長2m)

- 8505、850A用.....5858-07AW
- 8525、8526、8527、8528、8529用.....5858-07W



■フットスイッチ(ケーブル長2m)

- 8505用.....5858-04A
- 8525、8526、8527、8528、8529用.....5858-04

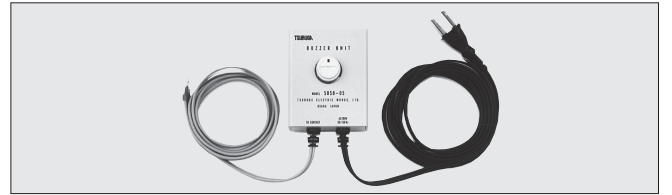


■フットスイッチ(ケーブル長3m)

- 3585-H用.....5858-04U



■ブザーユニット(ケーブル長 電源側2.5m 試験器側1m)



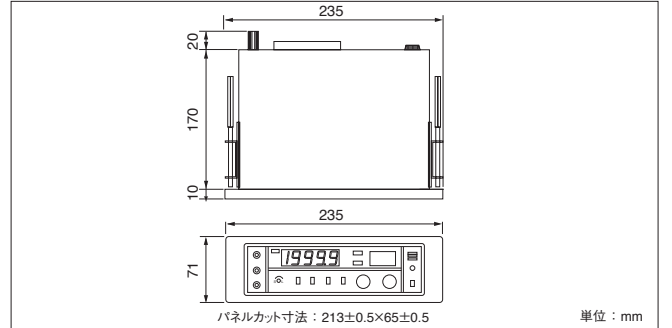
■電源コード

- 8507、8508用.....5880-19-030
- 850A用.....5880-24-025
- 他機種(8507、8508、850A以外)用.....5880-18-030

■アース線.....5880-17-030

■パネルマウントエスカッション

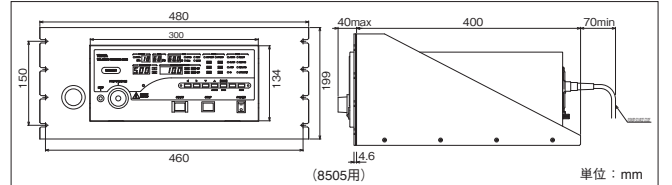
- 356A用.....5870-01



- 3566、356K-H、356M、3585-H用...5811-31 (パネル取付金具)

■ラック取付金具

- 8505用.....5871-03-018



- 8525、8528用.....5871-03-014
- 8526、8527用.....5871-03-015
- 8529用.....5871-03-017
- 850A用.....5871-03-019