

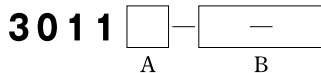
表示器 3011A・3011B



■特長

- 192×96mm大形DINサイズ
- 51mm高輝度大形LEDによる鮮明表示
- ゼロサプレス機能付
- 入力は電圧信号および無電圧信号に対応
- 並列BCDおよび桁シリアルBCD入力用を留意
- 正、負論理切替機能付
- 供給電源はAC用とDC用を留意

■形名



■A 入力方式

記号	入力信号
A	BCDコード並列入力
B	BCDコード桁シリアル入力

■B 入力レベルおよび供給電源

記号	入力レベル	供給電源
1-3	TTLレベル入力	AC100V
1-5		AC200V
2-3	12V	AC100V
2-5		AC200V
2-8	電圧入力	DC 12V
3-3	24V	AC100V
3-5		AC200V
3-9	電圧入力	DC 24V
4-3	12V	AC100V
4-5		AC200
4-8	オープンコレクタ入力	DC 12V
5-3	24V	AC100V
5-5		AC200V
5-9	オープンコレクタ入力	DC 24V

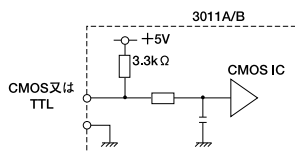
■表示器

形名	桁数	表示素子	文字寸法	表示色
3011A 3011B	4	LED	51×27mm	赤色

■入力レベル

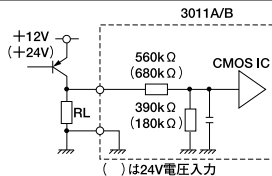
●TTLレベル入力 (Fin=1.0)

- “H” = 3.5~5V
- “L” = 0~0.8V



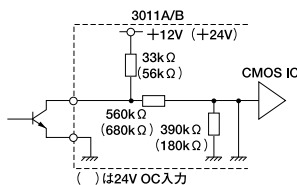
●電圧入力

12V電圧	24V電圧
“H” = 8.4~12V	“H” = 16.8~24V
“L” = 0~1.9V	“L” = 0~3.8V



●オープンコレクタ (OC) 入力

12V OC	24V OC
“H” = 8.4~12V	“H” = 16.8~24V
“L” = 0~1.9V	“L” = 0~3.8V



■標準仕様

表示内容：

- 1) 数字 (0, 1, 2, 3, 4, 5, 6, 7, 8, 9)
- 2) 小数点 数字右下に点灯
- 3) 符号 (—) 符号 (3×6mm)
- 4) 単位 シール貼付

入力仕様：

- 1) 数値
 - 3011A：BCDコード並列入力
10^桁~10³桁の数字データと並列BCDコードにて入力します。
 - 3011B：BCDコード桁シリアル入力
桁単位で10³桁~10⁰桁の順にBCDコードにて入力します。
- 2) 極性 (POL)
 - (—) 表示点灯
 - 正論理の時 “L”
 - 負論理の時 “H”
- 3) 小数点 (DP)
 - DP1、DP2、DP3を選択し、“L”レベルにすると、10³桁~10⁰桁の小数点を点灯します。
- 4) P/N切替
 - BCD、POLの入力論理を切り替える。
 - 正論理の時 “L”
 - 負論理の時 “H”
- 5) ラッチ (LATCH)
 - 3011A：“L”レベルにすると、BCD、POLのデータを保持します。
 - 3011B：“L”レベルでその時のBCDデータを記憶し、“H”レベルで保持します。
- 6) ランプテスト (LT)
 - “L”レベルにすると、10³桁~10⁰桁の全セグメントおよび(—)表示、小数点が点灯します。

注) 12Vまたは24V電圧入力でLTピン開放の場合、“L”レベルとなりランプテスト状態になります。

電源電圧許容範囲：AC90~132VまたはAC180~250V
50/60Hz 約10VA
DC12V±10% 約500mA
DC24V±10% 約300mA

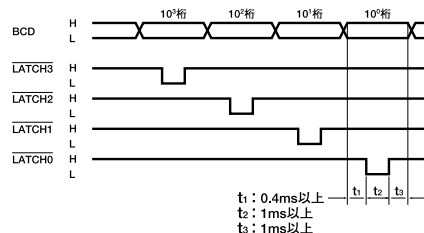
動作周囲温度：0~50℃

保存温度：-20~70℃

重量：AC電源の場合約1.5kg, DC電源の場合約1kg

付属品：アンフェノールコネクタ57-30360
実装方法：専用取付金具でパネル裏面より締付

■桁シリアル入力タイミングチャート



■端子配列図

●AC電源

端子名	NC	NC	GND	AC100V
機能	—	—	グラウンド	電源

●DC電源

端子名	NC	NC	GND	+	-
機能	—	—	グラウンド	電源	電源

■入出力コネクタ配列図

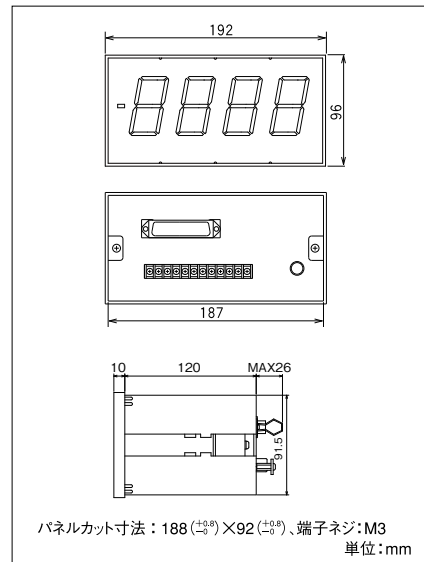
3011A

機能名	ピン番号	機能名
10 ⁰	1	19
	2	20
	4	21
	8	22
	1	23
	2	24
	4	25
	8	26
COM	9	27
NC	10	28
	11	29
	12	30
	13	31
	14	32
	15	33
	16	34
	17	35
P/N	18	36

3011B

機能名	ピン番号	機能名
BCD	1	19
	2	20
	4	21
	8	22
NC	5	23
	6	24
	7	25
	8	26
COM	9	27
NC	10	28
	11	29
	12	30
	13	31
	14	32
	15	33
	16	34
	17	35
P/N	18	36

■外形図



パネルカット寸法：188(±0.5)×92(±0.5)、端子ネジ：M3
単位：mm