

7275

パルスアイソレータ(パルス絶縁信号変換器)

形名

7275-□-□-□-□
 ① ② ③ ④

- ①入力信号 1: ON-OFFパルス
2: 電圧パルス
- ②センサ電源 1: DC12V±10% 50mA
2: DC24V±10% 50mA
- ③電源電圧 A: AC100~240V (50/60Hz)
C: DC110V
- ④出力理論 N: 非反転
R: 反転

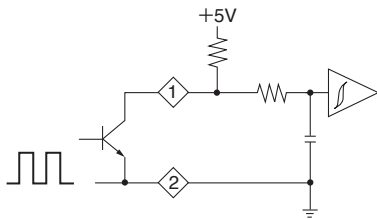
一般仕様

測定周波数	最高周波数 10kHz
出力応答時間	出力パルスの立下り…約5μs 出力パルスの立上り…負荷により変動します
絶縁抵抗	入力-出力-電源各間 DC 500V 100MΩ以上
耐電圧	入力-出力-電源各間 AC2000V 1分間
消費電力	AC100~240V 7.5VA以下 DC110V 30mA以下
電源電圧許容範囲	AC 85~250V DC90~170V
動作周囲温度	-5~55℃
動作周囲湿度	30~90%RH(結露しないこと)
保存温度	-20~70℃
質量	本体: 約140g 端子台: 約40g

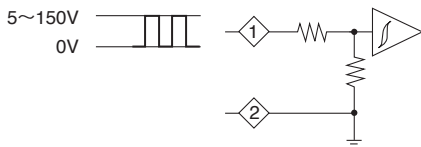
入力仕様

入力信号

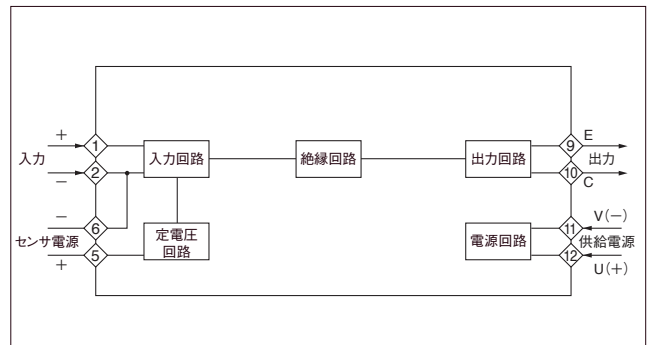
- 1: ON-OFFパルス(オープンコレクタ)
 - 検出電圧、電流: DC5V 10mA
 - 検出レベル: Hi 3V以上 Lo 1V以下
 - パルス幅: 10μs以上



- 2: 電圧パルス(直流電圧パルス 矩形波)
 - 入力信号電圧: 5V以上 150V以下
 - 入力抵抗: 約100kΩ
 - 検出レベル: Hi 5V以上 Lo 1V以下



ブロック図



出力仕様

出力信号

- オープンコレクタ出力(NPN)
 - 出力定格: DC30V、50mA(最大)
 - 残留電圧: 出力側負荷電圧DC5Vのとき……残留電圧1.5V以下
出力側負荷電圧DC12Vのとき……残留電圧2V以下
出力側負荷電圧DC24Vのとき……残留電圧3V以下
 - パルス幅: 入力パルスと同等

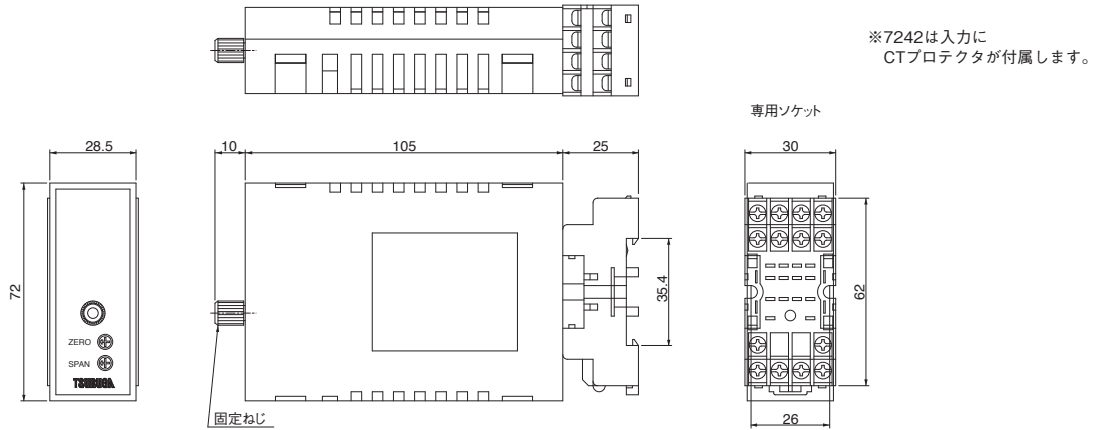
位相と出力論理

出力	入力	電圧パルス		ON-OFFパルス	
		H	L	OFF	ON
オープンコレクタ	非反転	OFF	[OFF]	OFF	[OFF]
		ON	[ON]	ON	[ON]
	反転	OFF	[ON]	OFF	[OFF]
		ON	[OFF]	ON	[ON]

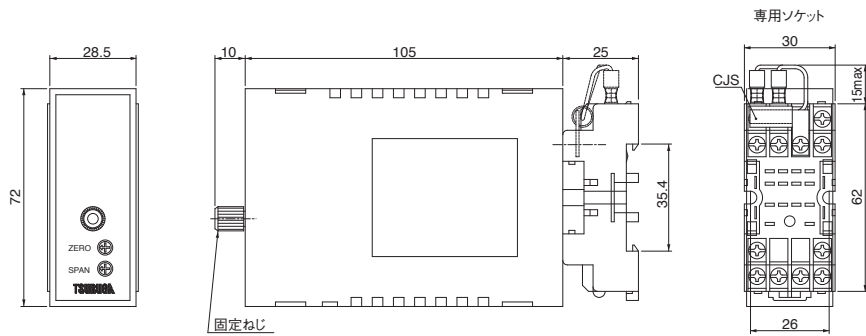
7200シリーズ外形図

■外形図

7212, 7216, 7242, 7252, 7262, 7275



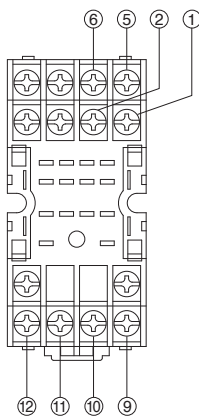
7222



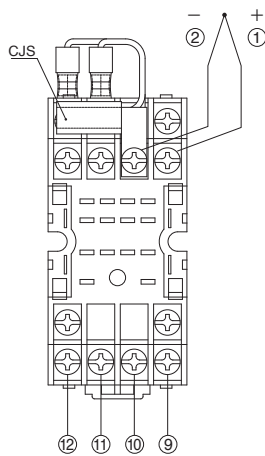
単位：mm

■端子番号

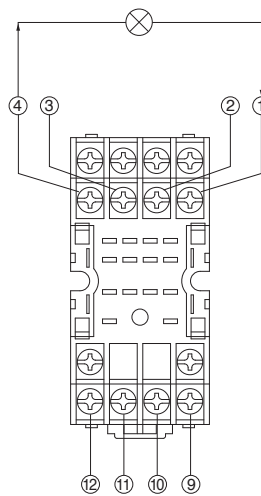
7212, 7216, 7242, 7275



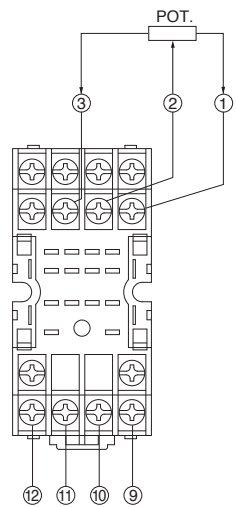
7222



7252



7262



※7242は入力にCTプロテクタが付属します。