

7512 DCトランスデューサ (直流電圧・直流電流絶縁信号変換器)

形名

7512- - -
① ② ③

①入力信号

- | | |
|-----------------------------------|---|
| 01: DC 0~ 10mV | 15: DC ± 10V |
| 02: DC 0~100mV | 10: 上記以外のDC±電圧入力
(±10mV以上±200V以下) |
| 03: DC 0~ 1 V | 23: DC 0~ 1mA |
| 04: DC 0~ 5 V | 29: DC 4~20mA |
| 05: DC 0~ 10 V | 20: 上記以外のDC電流入力
(100 μ A以上20mA以下) |
| 09: DC 1~ 5 V | 30: 上記以外のDC±電流入力
(±100 μ A以上±20mA以下) |
| 00: 上記以外のDC電圧入力
(10mV以上200V以下) | |
| 13: DC ± 1V | |
| 14: DC ± 5V | |

②出力信号

- | | |
|----------------------------------|--|
| 01: DC 0~ 10mV | 13: DC ± 1V |
| 02: DC 0~100mV | 14: DC ± 5V |
| 03: DC 0~ 1 V | 10: 上記以外のDC±電圧出力
(±10mV以上±10V以下) |
| 04: DC 0~ 5 V | 23: DC 0~ 1mA |
| 05: DC 0~ 10 V | 29: DC 4~20mA |
| 09: DC 1~ 5 V | 20: 上記以外のDC電流出力
(100 μ A以上20mA以下) |
| 00: 上記以外のDC電圧出力
(10mV以上10V以下) | |

③電源電圧

- 3: AC 100/110V
 5: AC 200/220V
 9: DC 24V

入力仕様

入力信号	入力インピーダンス
DC 0~ 10mV	1M Ω 以上
DC 0~100mV	
DC 0~ 1 V	
DC 0~ 5 V	
DC 0~ 10 V	
DC 1~ 5 V	
DC ± 1 V	
DC ± 5 V	
DC ± 10 V	
DC 0~ 1mA	
DC 4~ 20mA	約5 Ω

出力仕様

出力信号	出力インピーダンス	許容負荷抵抗
DC 0~ 10mV	約10 Ω	10k Ω 以上
DC 0~100mV	約100 Ω	100k Ω 以上
DC 0~ 1 V	0.1 Ω 以下	100 Ω 以上
DC 0~ 5 V		500 Ω 以上
DC 0~ 10 V		1k Ω 以上
DC 1~ 5 V		500 Ω 以上
DC ± 1 V		
DC ± 5 V	2.5k Ω 以上	
DC 0~ 1mA	5M Ω 以上	0~12k Ω (注1)
DC 4~ 20mA		0~600 Ω (注2)

(注1) DC電源の場合は0~10k Ω となります。
 (注2) DC電源の場合は0~500 Ω となります。

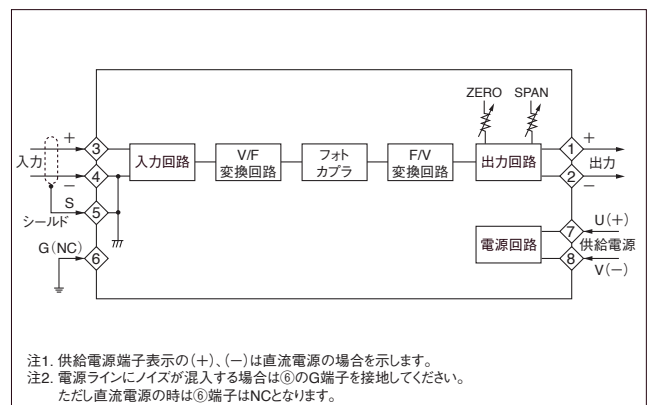
一般仕様

許容差	0.15% of SPAN at 23 $^{\circ}$ C
応答速度	0.5s以下 (0 \rightarrow 90%)
温度特性	200ppm/ $^{\circ}$ C
出力調整範囲	ZERO : ±3%以上 of SPAN SPAN : ±5%以上 of SPAN
絶縁抵抗	入力-出力間 DC 500V 100M Ω 以上
耐電圧	入力-電源間 AC1500V 1分間 (DC電源はAC1000V 1分間) 入力-出力間 AC1500V 1分間 (DC電源はAC1000V 1分間) 端子一括-外箱間 AC1500V 1分間
電源電圧許容範囲	AC100/110V±10% 50/60Hz AC200/220V±10% 50/60Hz DC24V±10%
消費電力	AC100/110V 3VA以下 AC200/220V 3VA以下 DC24V 70mA以下
動作周囲温度	- 5~55 $^{\circ}$ C
保存温度	-20~70 $^{\circ}$ C
質量	本体: 約400g(AC電源) 約250g(DC電源) 端子台: 約 70g

動作説明

- 入力は高精度低ドリフト増幅回路により統一された電圧に増幅されます。
- V/F回路では入力信号に比例したパルス数に変換してフォトカプラを駆動します。
- 入力回路よりアイソレートされたフォトカプラからのパルス出力は、F/V回路で再び電圧信号に変換すると同時にインレクション部の温度補償をします。
- 出力回路ではF/V回路からの統一電圧を各種の出力信号に変換して出力します。

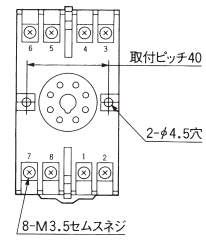
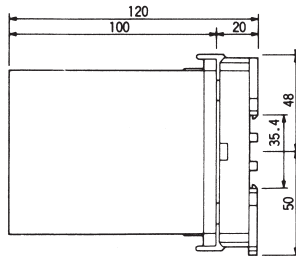
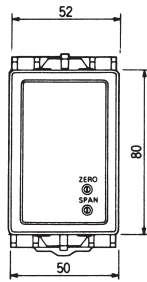
ブロック図



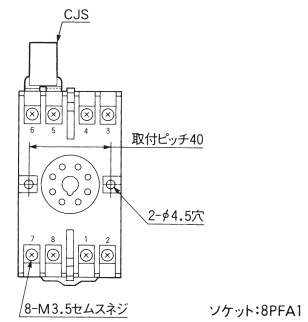
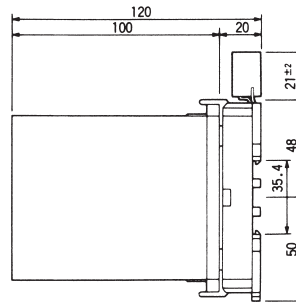
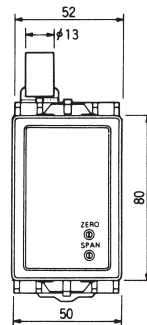
7500シリーズ外形図

■外形図

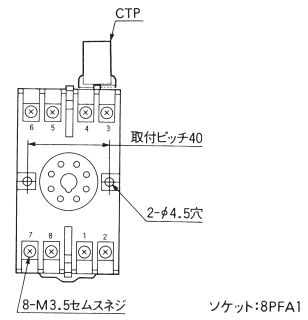
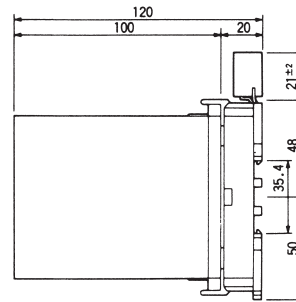
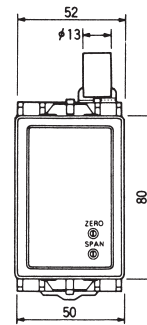
7512、7516、7532、
7542、7552、7562



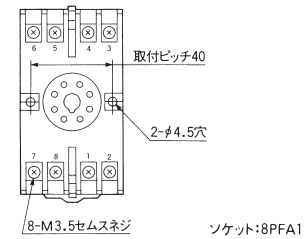
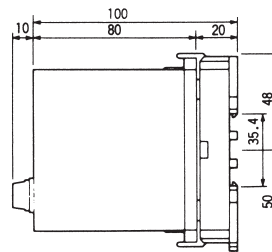
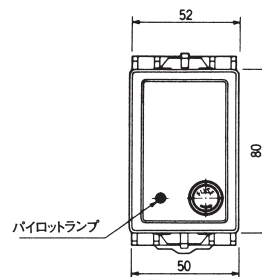
7522



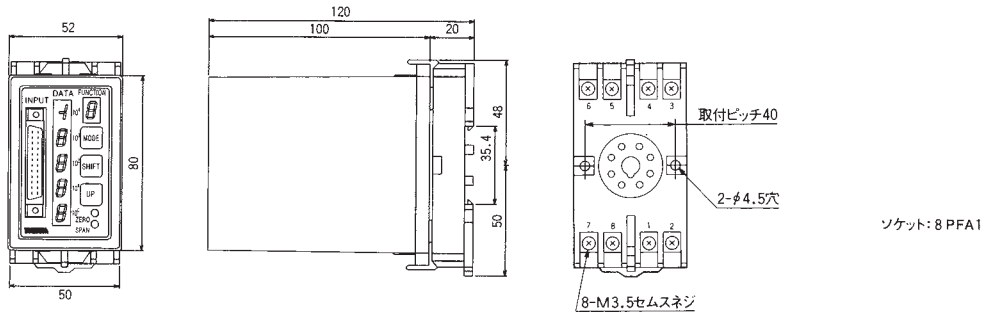
7542(電流入力)



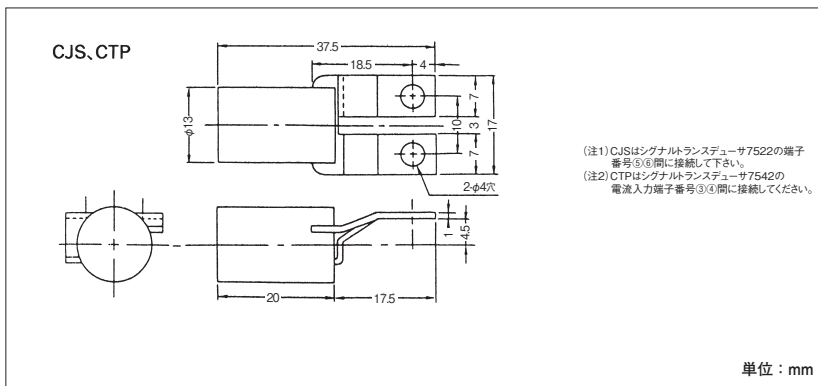
7551



7592



■CJS、CTP外形図



■集合取付寸法図

