

7516

高速DCトランスデューサ(直流電圧・直流電流絶縁信号変換器)

形名

7516- - -
① ② ③

①入力信号

- | | |
|-----------------------------------|---------------------------------------|
| 01: DC 0~ 10mV | 15: DC ± 10V |
| 02: DC 0~100mV | 10: 上記以外のDC±電圧入力
(±10mV以上±200V以下) |
| 03: DC 0~ 1 V | 23: DC 0~ 1mA |
| 04: DC 0~ 5 V | 29: DC 4~20mA |
| 05: DC 0~ 10 V | 20: 上記以外のDC電流入力
(100μA以上20mA以下) |
| 09: DC 1~ 5 V | 30: 上記以外のDC±電流入力
(±100μA以上±20mA以下) |
| 00: 上記以外のDC電圧入力
(10mV以上200V以下) | |
| 13: DC ± 1V | |
| 14: DC ± 5V | |

②出力信号

- | | |
|----------------------------------|-------------------------------------|
| 01: DC 0~ 10mV | 13: DC ± 1V |
| 02: DC 0~100mV | 14: DC ± 5V |
| 03: DC 0~ 1 V | 10: 上記以外のDC±電圧出力
(±10mV以上±10V以下) |
| 04: DC 0~ 5 V | 23: DC 0~ 1mA |
| 05: DC 0~ 10 V | 29: DC 4~20mA |
| 09: DC 1~ 5 V | 20: 上記以外のDC電流出力
(100μA以上20mA以下) |
| 00: 上記以外のDC電圧出力
(10mV以上10V以下) | |

③電源電圧

- 3: AC 100/110V
 5: AC 200/220V
 9: DC 24V

入力仕様

入力信号	入力インピーダンス
DC 0~ 10mV	1MΩ以上
DC 0~100mV	
DC 0~ 1 V	
DC 0~ 5 V	
DC 0~ 10 V	
DC 1~ 5 V	
DC ± 1 V	
DC ± 5 V	
DC ± 10 V	
DC 0~ 1mA	
DC 4~ 20mA	約5Ω

出力仕様

出力信号	出力インピーダンス	許容負荷抵抗
DC 0~ 10mV	約10Ω	10kΩ以上
DC 0~100mV	約100Ω	100kΩ以上
DC 0~ 1 V	0.1Ω以下	100Ω以上
DC 0~ 5 V		500Ω以上
DC 0~ 10 V		1kΩ以上
DC 1~ 5 V		500Ω以上
DC ± 1 V		2.5kΩ以上
DC ± 5 V	5MΩ以上	0~12kΩ (注1)
DC 0~ 1mA		0~600Ω (注2)
DC 4~ 20mA		

(注1) DC電源の場合は0~10kΩとなります。
 (注2) DC電源の場合は0~500Ωとなります。

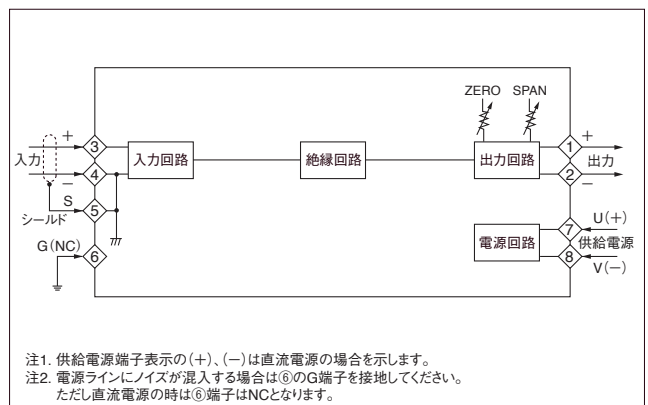
一般仕様

許容差	0.15% of SPAN at 23°C
応答速度	500μs以下(0→90%)
温度特性	200ppm/°C
出力調整範囲	ZERO: ±3%以上 of SPAN SPAN: ±5%以上 of SPAN
絶縁抵抗	入力-出力間 DC 500V 100MΩ以上
耐電圧	入力-電源間 AC1500V 1分間 (DC電源はAC1000V 1分間)
電源電圧許容範囲	入力-出力間 AC 750V 1分間 端子一括-外箱間 AC1500V 1分間
消費電力	AC100/110V ±10% 50/60Hz AC200/220V ±10% 50/60Hz DC24V ±10%
動作周囲温度	AC100/110V 3VA以下 AC200/220V 3VA以下 DC24V 70mA以下
保存温度	-5~55°C
質量	-20~70°C
	本体: 約400g(AC電源) 約250g(DC電源) 端子台: 約70g

動作説明

- 入力信号は低ドリフト増幅回路により統一された電圧信号に変換されます。
- 絶縁回路では、高精度トランス結合式高速アイソレータにより入出力間を絶縁します。
- 出力回路ではアイソレータからの統一電圧を各種の出力信号に変換して出力します。

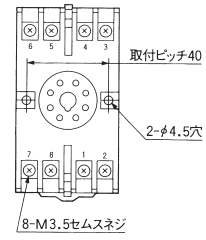
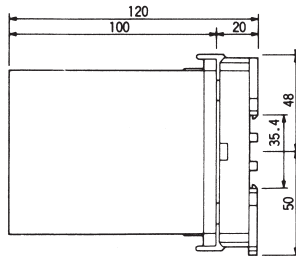
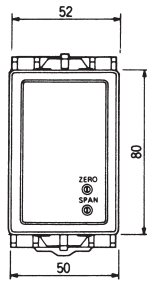
ブロック図



7500シリーズ外形図

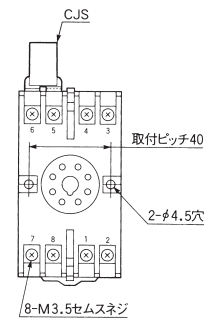
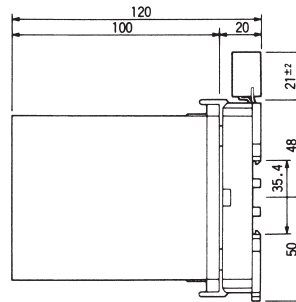
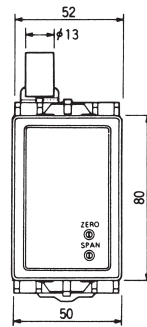
■外形図

7512、7516、7532、
7542、7552、7562



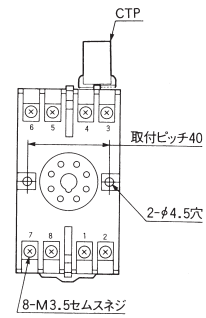
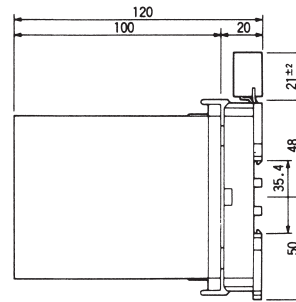
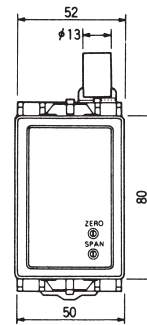
ソケット:8PFA1

7522



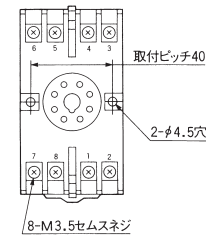
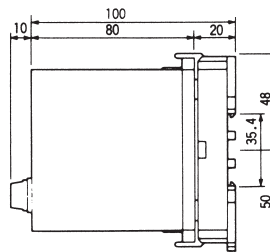
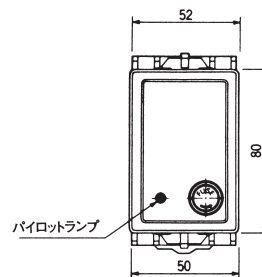
ソケット:8PFA1

7542(電流入力)



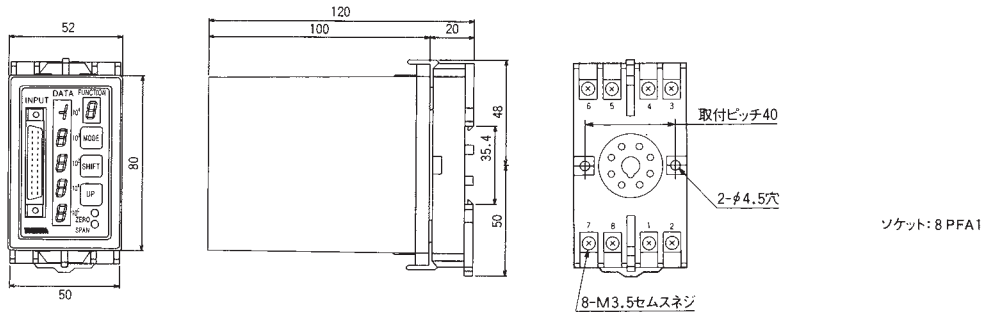
ソケット:8PFA1

7551

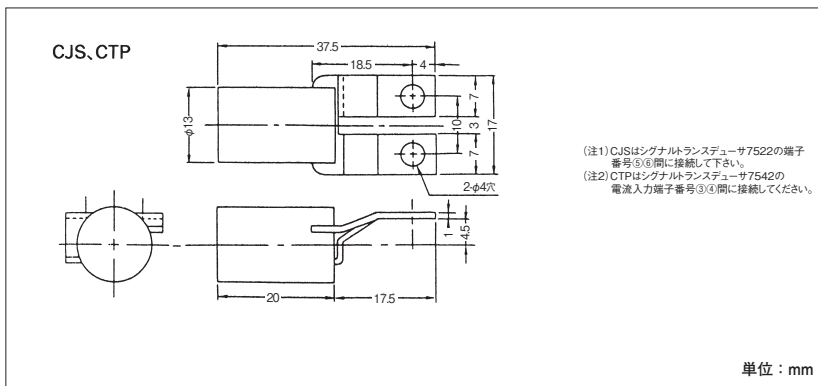


ソケット:8PFA1

7592



■CJS、CTP外形図



■集合取付寸法図

