

7551

ディストリビュータ(非絶縁形2線伝送器用ディストリビュータ)

形名

7551 - □
①

①電源電圧

- 3 : AC 100/110V
- 5 : AC 200/220V

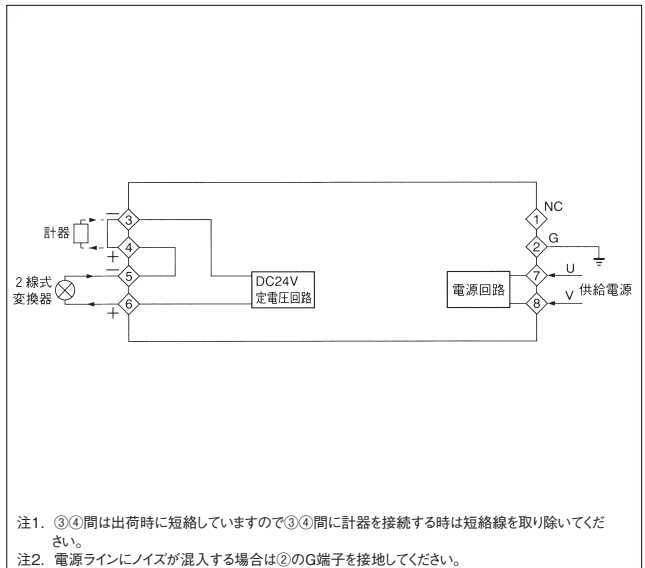
一般仕様

| | |
|----------|---|
| 出力 | 出力電圧 DC24V \pm 3%V 出力電流 DC22mA MAX 短絡電流 約30mA 出力リップル0.1Vp-p以下 負荷変動率 2%以下(0→100%負荷) 電源変動 0.5%以下(電源電圧 \pm 13%全負荷時) |
| 絶縁抵抗 | 電源—出力、アース間 DC 500V 100M Ω 以上 |
| 耐電圧 | 電源—アース間 AC 1000V 1分間 |
| 電源電圧許容範囲 | AC100/110V \pm 10% 50/60Hz AC200/220V \pm 10% 50/60Hz |
| 消費電力 | AC100/110V 2VA以下 AC200/220V 2VA以下 |
| 動作周囲温度 | -5~55 $^{\circ}$ C |
| 保存温度 | -20~70 $^{\circ}$ C |
| 重量 | 本体:約290g 端子台:約70g |
| ヒューズ容量 | 0.1A(ミニヒューズ) |

動作説明

- DC24V定電圧回路では低リップルで安定したDC24V電源を、2線式変換器(伝送器)へ供給します。
- 定電圧回路は短絡保護機能付ですので外部配線が短絡しても破損はしません。

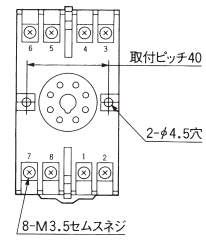
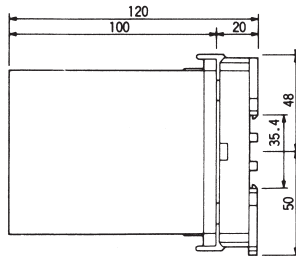
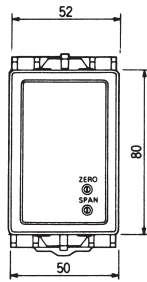
ブロック図



7500シリーズ外形図

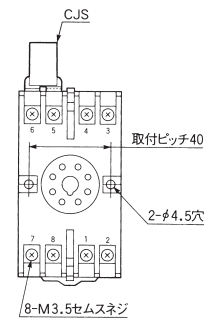
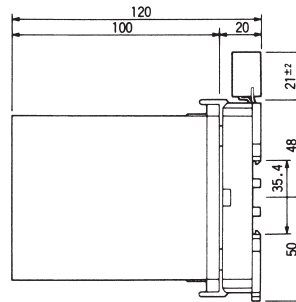
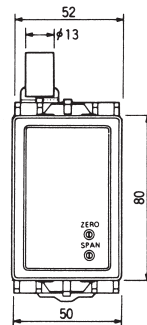
■外形図

7512、7516、7532、
7542、7552、7562



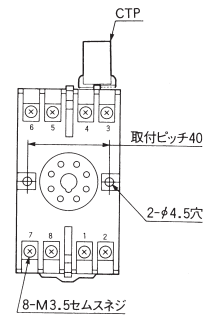
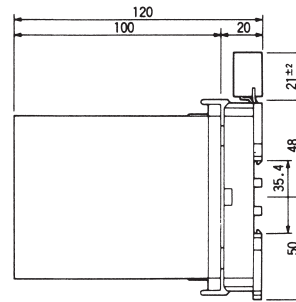
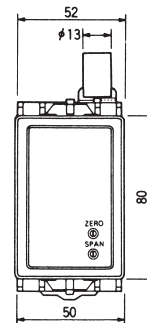
ソケット:8PFA1

7522



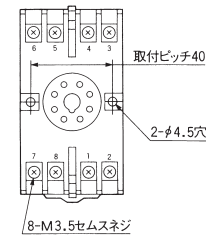
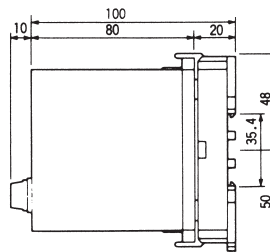
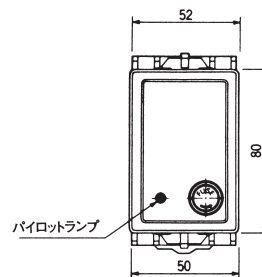
ソケット:8PFA1

7542(電流入力)



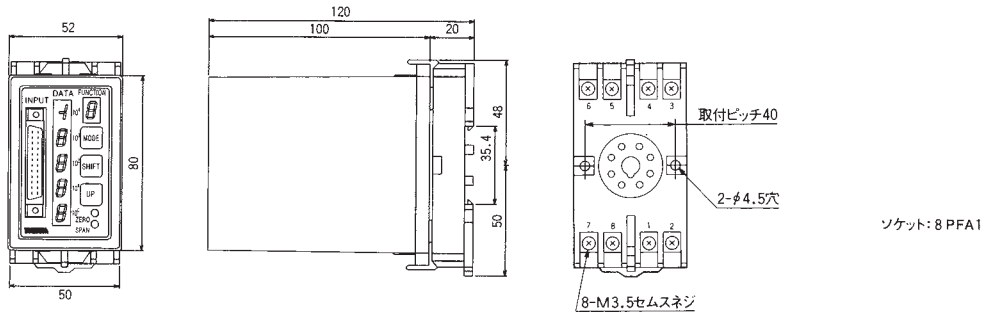
ソケット:8PFA1

7551

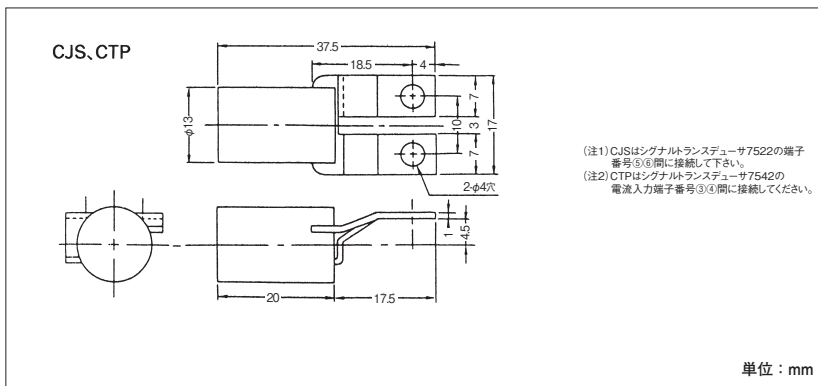


ソケット:8PFA1

7592



■CJS、CTP外形図



■集合取付寸法図

