

7562

ポテンシオメータトランスデューサ(ポテンシオメータ絶縁信号変換器)

形名

7562 - -
① ②

●入力

ポテンシオメータの抵抗値(100Ω~10kΩ)

①出力信号

- | | |
|-----------------------------------|--------------------------------------|
| 01 : DC 0~10mV | 14 : DC ± 5V |
| 02 : DC 0~100mV | 10 : 上記以外のDC±電圧出力
(±10mV以上±10V以下) |
| 03 : DC 0~1 V | 23 : DC 0~1mA |
| 04 : DC 0~5 V | 29 : DC 4~20mA |
| 05 : DC 0~10 V | 20 : 上記以外のDC電流出力
(100μA以上20mA以下) |
| 09 : DC 1~5 V | |
| 00 : 上記以外のDC電圧出力
(10mV以上10V以下) | |
| 13 : DC ± 1V | |

②電源電圧

- 3 : AC 100/110V
 5 : AC 200/220V
 9 : DC 24V

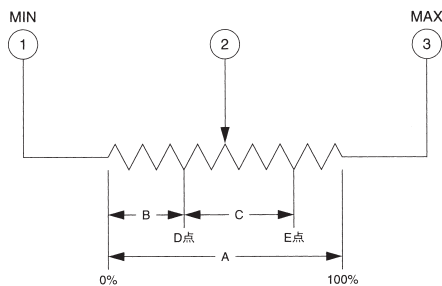
出力仕様

出力信号	出力インピーダンス	許容負荷抵抗
DC 0~10mV	約10Ω	10kΩ以上
DC 0~100mV	約100Ω	100kΩ以上
DC 0~1 V	0.1Ω以下	100Ω以上
DC 0~5 V		500Ω以上
DC 0~10 V		1kΩ以上
DC 1~5 V		500Ω以上
DC ± 1 V		2.5kΩ以上
DC ± 5 V		0~12kΩ (注1)
DC 0~1mA	5MΩ以上	0~600Ω (注2)
DC 4~20mA		

(注1) DC電源の場合は0~10kΩとなります。

(注2) DC電源の場合は0~500Ωとなります。

出力信号の調整範囲



- A : ポテンシオメータの入力抵抗値(0~100%)
 B : ZEROカット範囲
 C : 測定範囲
 D : 測定範囲の最小値(0~35%)
 E : 測定範囲の最大値(0~35%)+(50~100%)
 但しE≤100%

注) ZERO調整を先に行いその後SPAN調整を行えば相互干渉は受けません。

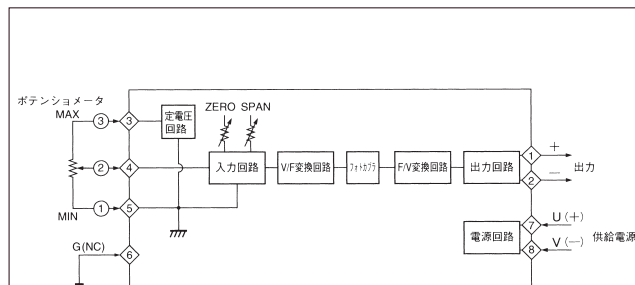
一般仕様

入力	ポテンシオメータ抵抗値 100Ω~10kΩ
入力供給電圧	0.5V
許容差	0.15% of SPAN at 23℃
応答速度	0.5s以下(0→90%)
温度特性	200ppm/℃
調整範囲	ZERO調整 入力抵抗値の0~35% SPAN調整 入力抵抗値の50~100%
絶縁抵抗	入力-出力間 DC 500V 100MΩ以上
耐電圧	入力-電源間 AC 1500V 1分間 (DC電源はAC1000V 1分間) 入力-出力間 AC 1500V 1分間 (DC電源はAC1000V 1分間) 端子一括-外箱間 AC 1500V 1分間
電源電圧許容範囲	AC100/110V±10% 50/60Hz AC200/220V±10% 50/60Hz DC24V±10%
消費電力	AC100/110V 3VA以下 AC200/220V 3VA以下 DC24V 70mA以下
動作周囲温度	-5~55℃
保存温度	-20~70℃
重量	本体: 約400g(AC電源) 約250g(DC電源) 端子台: 約70g

動作説明

- 定電圧回路では基準電圧を発生させポテンシオメータの両端に定電圧を印加します。
- 入力回路ではポテンシオメータの位置により受信した信号を低ドリフト増幅回路で統一電圧に変換します。またポテンシオメータのMAX、MINの位置に応じた出力信号に調整することができます。
- V/F回路により電圧信号をパルス数に変換し、フォトカプラでアイソレートしたのち再びF/V回路で元の電圧信号に変換します。
- 出力回路では各種の電圧や電流信号として出力します。

ブロック図



注1. 供給電源端子表示の(+), (-)は直流電源の場合を示します。

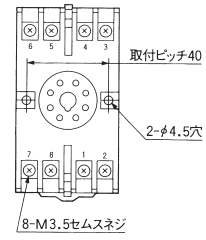
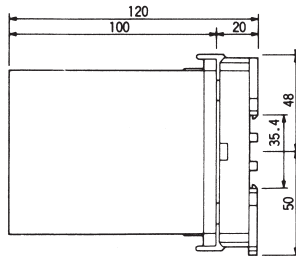
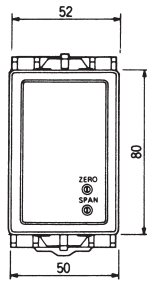
注2. 電源ラインにノイズが混入する場合は、⑥のG端子を接地してください。ただし直流電源の場合は⑥端子はNCとなります。

注3. ポテンシオメータよりの入力ラインにノイズが混入する場合はシールド線を使用し、その外皮を⑤の端子に接続して下さい。

7500シリーズ外形図

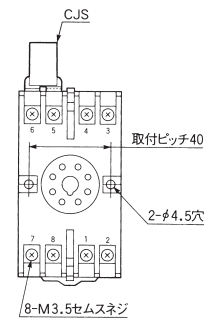
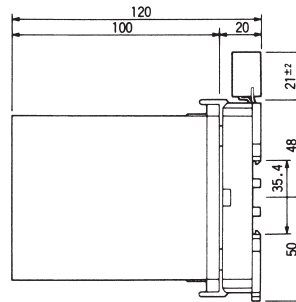
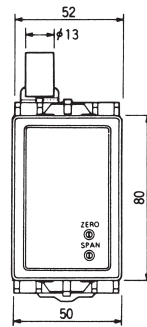
■外形図

7512、7516、7532、
7542、7552、7562



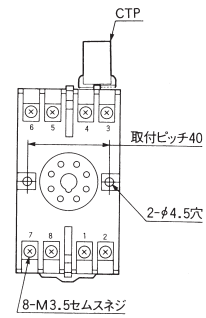
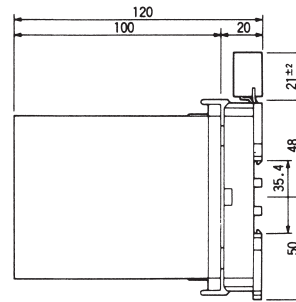
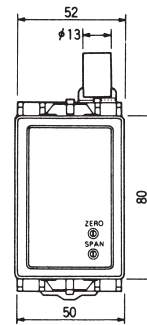
ソケット:8PFA1

7522



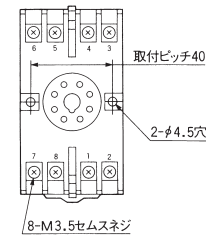
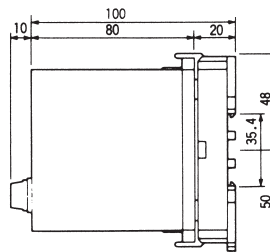
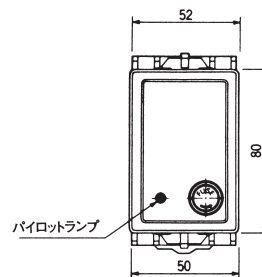
ソケット:8PFA1

7542(電流入力)



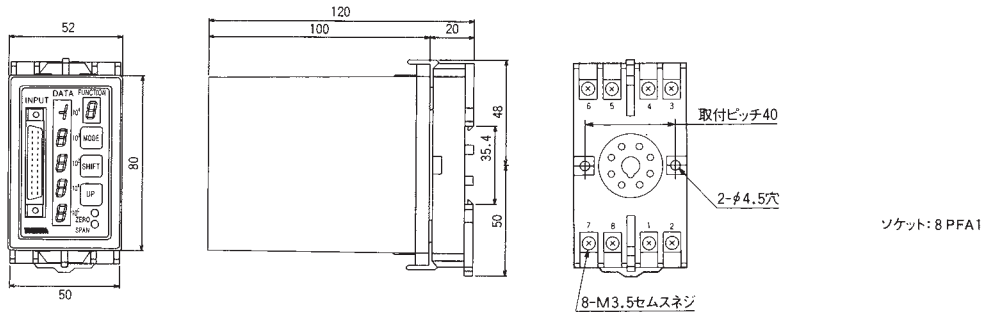
ソケット:8PFA1

7551

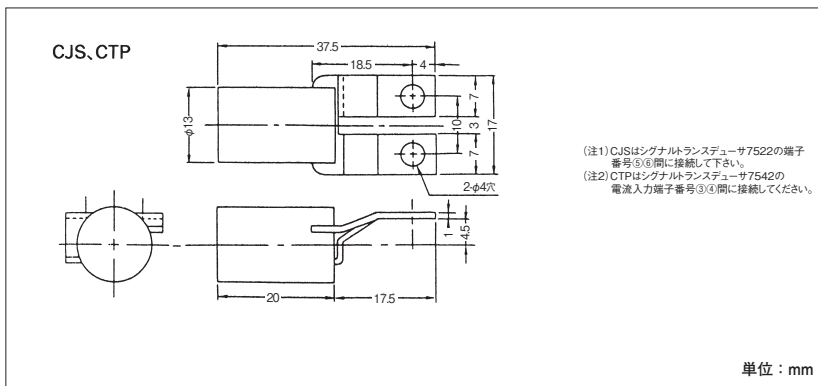


ソケット:8PFA1

7592



■CJS、CTP外形図



■集合取付寸法図

