

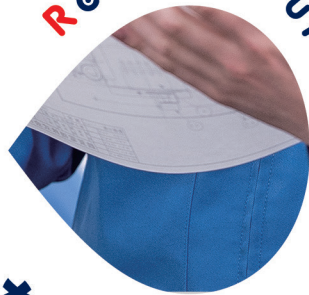


測る技術の



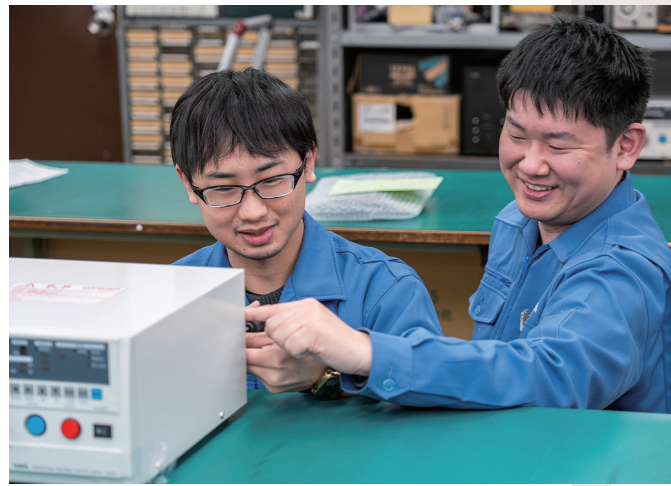
Tsuruga Electric

Recruit Guide



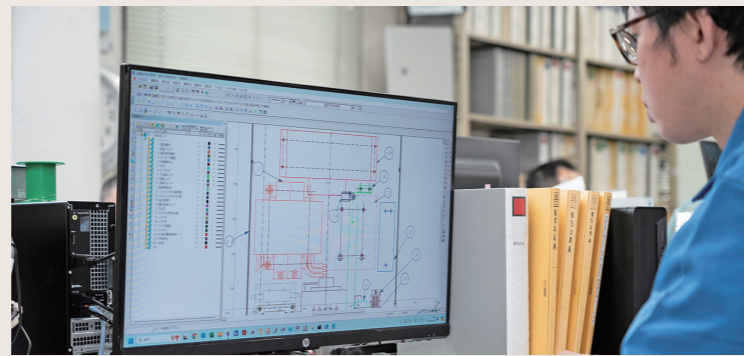
測り知れない可能性!





見えない世界を測る技術で 安全な未来を支える。

鶴賀電機は、1948年に創業した電気計測器の専門メーカーです。目に見えない電気や温度を数値化し、自動車をはじめとした製品の安全性向上に貢献する製品を提供しています。これまで積み上げてきた信頼と実績を強みに、設計から製造、販売、さらには校正まで一貫した生産体制を整えています。近年では、熱中症のリスクを可視化する暑さ指数(WBGT)測定器で全国の安全を守るなど、活躍の場を広げながら成長を続けています。



Job 01 総務

多面的な業務で会社をサポートする。

会計ソフトへの入力業務、請求書のチェックをはじめとした経理業務のほか、人事や労務など、幅広い業務を担当します。名刺や制服、コピー用紙の発注など、細かい業務も多く、部署内で分担しながら取り組みます。



Job 02 営業

お客様に信頼されるパートナーへ。

営業部はお客様と会社をつなぐ窓口です。計測器の提案や導入サポートを通じてお客様の業務改善や設備管理を支援します。長く信頼関係を築く営業スタイルを大切にしています。



Job 03 製造

鶴賀電機の生産を担う最前線。

耐電圧試験器や抵抗計などの製品の組み立てや修理のほか、工程管理や部品の手配、梱包業務まで担います。製品が完成するまでの一連の工程に携われる仕事です。経験を重ねることで仕事の幅の広がりを体感できます。

Staff comment

成長に欠かせないのは、 諦めないこと。

製造の業務では、はんだ付けや圧着など、これまで経験したことのないことも多くあります。はじめは上手くいかなくても、経験を重ねるなかで自分の技術の向上を実感できる、それが一番の魅力です。



2012年入社

About us

会社紹介

鶴賀電機の測る技術とは？



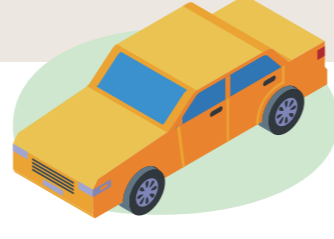
熱中症対策

学校やスポーツ施設、建設現場や工場、公共施設などの暑さ指数を測定し、熱中症の注意喚起をすると共に遠隔監視します。危険度をスマホでも確認でき、空調設備を制御するなど熱中症対策に役立てられています。



家電 (リチウムイオン電池)

各種電池の電圧や内部抵抗の測定に使用され、製品の安全性と信頼性の向上に貢献しています。また照明器具や空調設備など、建築に関わる電気機器の安全試験でも活躍します。



自動車

自動車に搭載される小型モーターやハーネス、コネクタといった重要部品の検査に使用されています。安全試験器や抵抗計を活用し、自動車の安全な走行を品質面から支えます。



Job 04 品質保証

品質を守る、製造の最後の砦。

製品の品質を確認するため、多岐にわたる検査を実施します。また、製品に含まれる化学物質を調査することも業務のひとつ。製品を使用するお客様目線と製品のプロとしての目線、双方の視点から製品の品質を守っています。

Staff comment

品質を守り、お客様の 期待に応えるやりがい。

お客様から求められているクオリティ、納期のスピードをクリアできた時に大きなやりがいを感じることが出来ます。また、何か分からないことがあれば周りが丁寧に指導する雰囲気が当社の魅力です。



1983年入社



Job 05 技術

製品の完成度を決める製造の起点。

製品をつくるために欠かせない設計図の作成が主な業務です。設計と言っても、全体的な構造から回路、ソフトウェアなど、種類はさまざま。製造時や実際に使用することを見据えた、設計が求められます。

Staff comment

経験が交わり、 新たな視点を学べる環境。

限られた人数で業務を分担しているため、一人が担当できる業務の幅が広く、多角的な知識が得られます。また、社内には多様な経歴の先輩社員が在籍しているので、経験がどう業務に活かしているのか、勉強になる話を聞けています。



2023年入社

Data

数字で見る鶴賀電機

創業

1948年 

社員数

109名 

年間休日

125日 

有休取得率

100% 

育休取得率

100% 

月平均所定外労働時間

1h以下 

Message

人事担当からのメッセージ

電気計測器の製造・販売を担う当社では、品質と精度を最優先に考え、責任を持って業務に取り組める方を求めています。少数精鋭の組織体制である当社では、互いに協力し合う環境ながら、主体的に動き、意見できる職場です。私たちと一緒に、お客様に喜ばれる製品を創りあげていきましょう。

会社概要

創業 1948年9月1日
代表取締役 鶴賀 進
本社所在地 〒558-0041 大阪市住吉区南住吉 1-3-23
連絡先 TEL 06-6692-7001 (代表)
FAX 06-6692-7004
事業内容 電子・電気計測器の設計・開発・製造・販売等
営業品目 測定器/デジタル計器/
アナログ計器・変換器/システム製品・ほか

